

MANUAL USO SKY 3DS

El funcionamiento del flashcard es muy sencillo, solamente tenemos que copiar los backups a la microSD y después utilizarlo como si de un cartucho original se tratase sin necesidad de ejecutar ningún exploit.

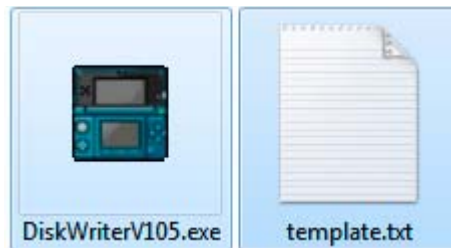
En primer lugar descargamos estos archivos necesarios:

DESCARGA ARCHIVOS NECESARIOS EN LA SECCION DESCARGAS DEL PRODUCTO O EN LA WEB OFICIAL WWW.SKY3DS.COM

- Disk Writer v.1.05.
- Template.txt.
- Microsoft .NET Framework 4.

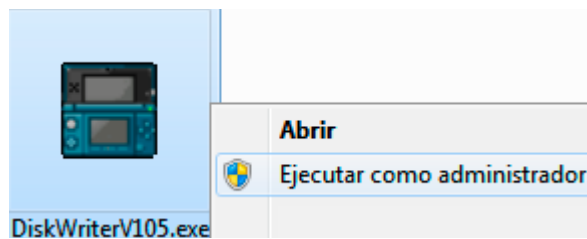
PASO 1

- Si no lo esta, instalamos Microsoft .NET Framework 4 en nuestro PC.
- Insertamos, mediante un lector de tarjetas, una microSD al PC.
- Tendremos dos archivos, "DiskWriterV105.exe" y "template1225.txt", lo recomendable es meterlos los dos en una carpeta, y renombrar el "template1225.txt" a "template.txt", aunque si queremos esto lo podemos omitir.



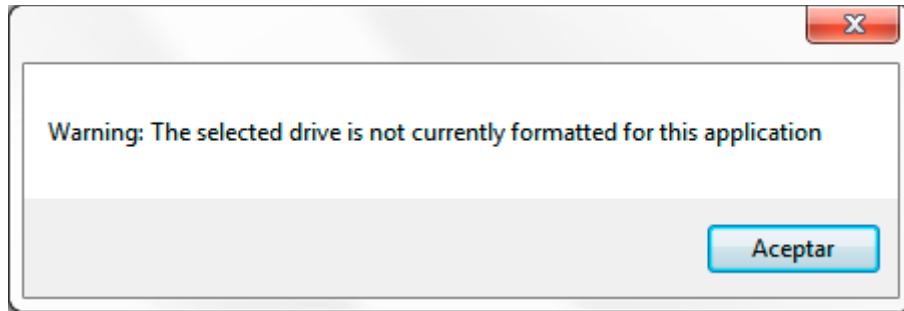
PASO 1.1

- Ahora ejecutamos el "DiskWriterV105.exe", si utilizáis Windows Vista o superior lo hacemos como administrador haciendo click derecho y "Ejecutar como administrador":



PASO 2

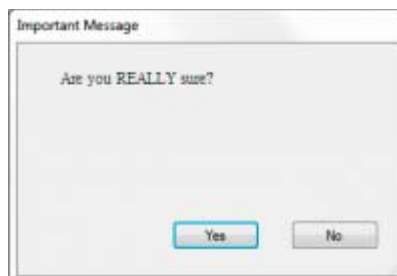
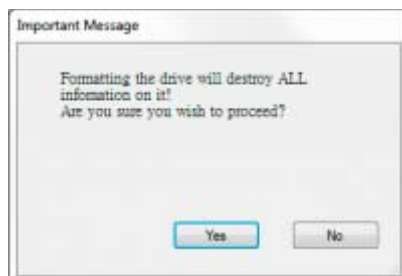
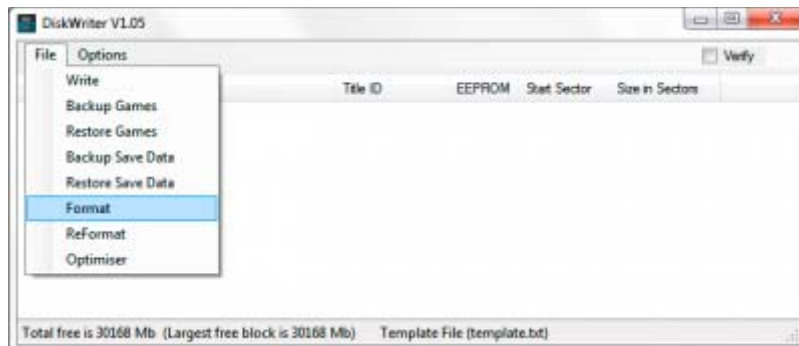
- Ahora vemos algo similar a esto:
- Seleccionamos nuestra microSD y le damos a "Go!", veremos un aviso de que la tarjeta no esta formateada correctamente, pulsamos en "Aceptar":



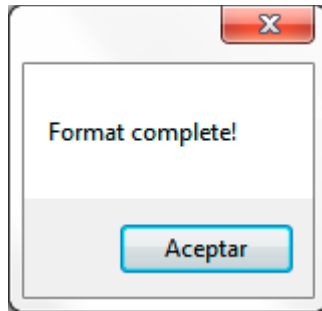
- Nos encontramos con la interfaz del programa, algo así:



- Ahora hacemos click en "File" y luego en "Format", esta vez veremos un par de avisos anunciándonos que perderemos todos los datos, como ya hemos hecho backup, pulsamos las dos veces en "Yes":

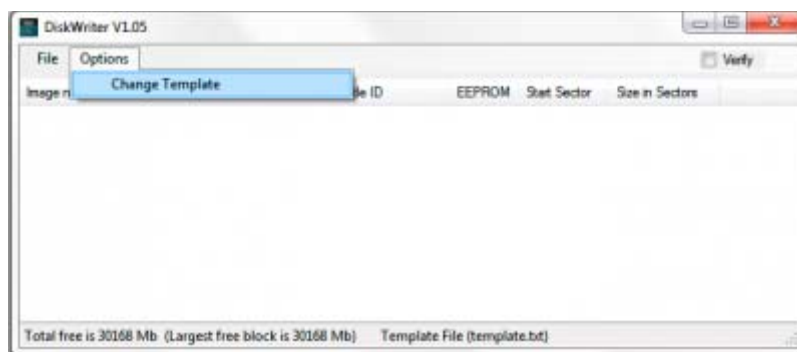


- Al ver esta pantalla, pulsamos en "Aceptar":

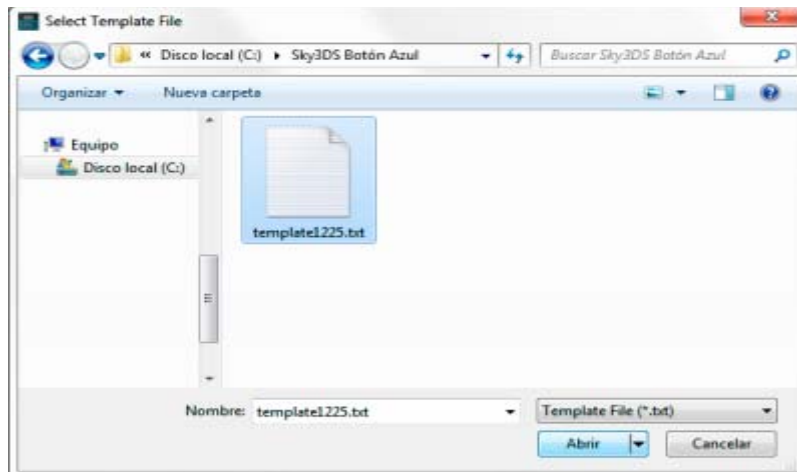


PASO 3

- Ahora pulsamos en "Options" y luego en "Change Template":

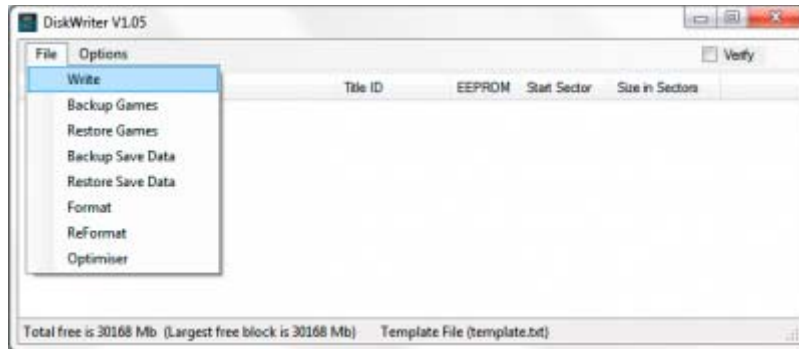


- Seleccionamos el template que deseemos utilizar, en nuestro caso "template1225.txt" ó "template.txt" si lo renombramos en el primer paso, y pulsamos en "Abrir":

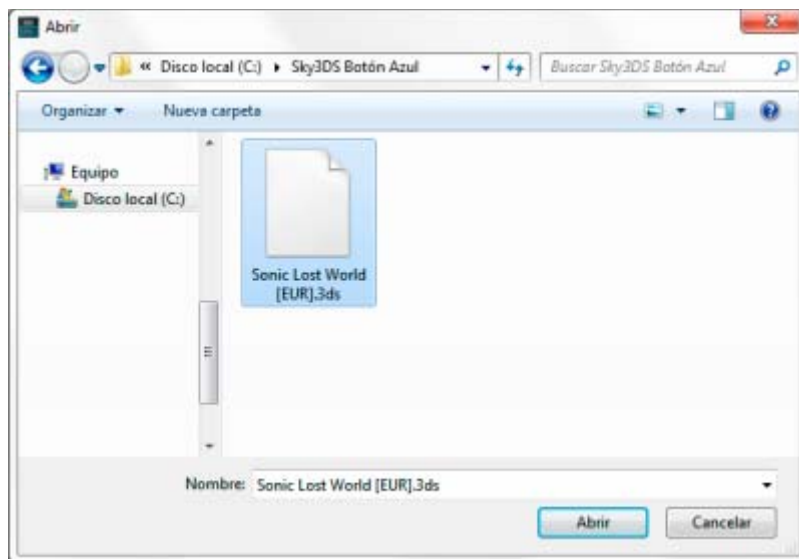


[PASO 3.1

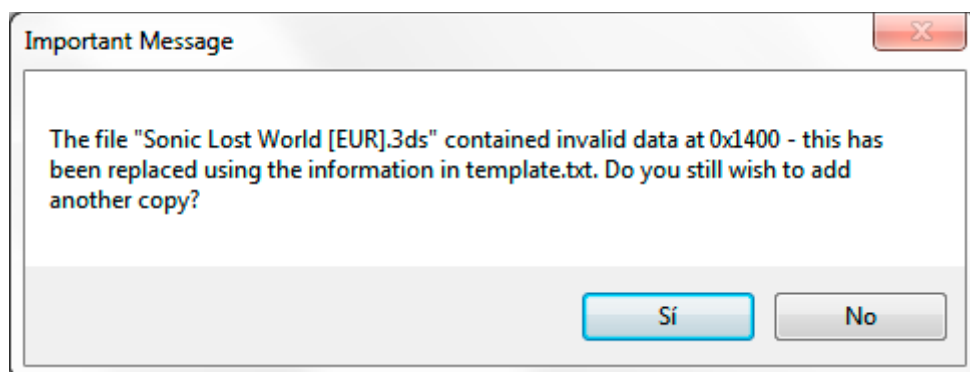
- Ahora pulsamos en "File" y luego en "Write":



- Seleccionamos nuestro backup y pulsamos en "Abrir":

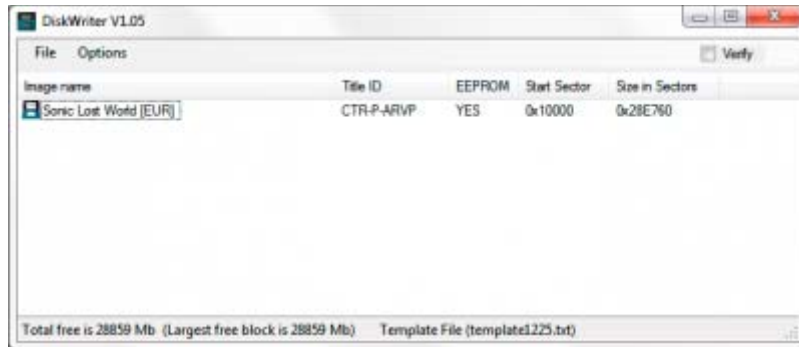


- Si nos sale este aviso, simplemente pulsamos en "Sí":

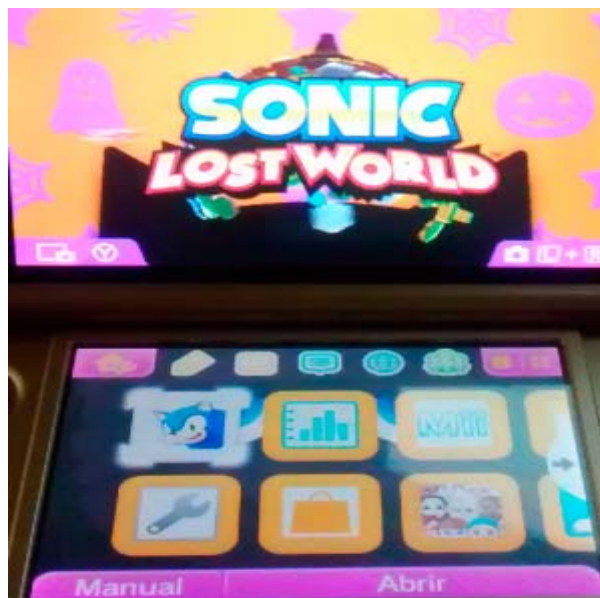



- Veremos como comienza a rellenarse la barra "Performing operation":

- Una vez finalice veremos nuestro backup en la lista del Disk Writer:



- Ahora cerramos el programa, extraemos de forma segura la microSD y la insertamos en el Sky3DS de Botón Azul y este a su vez en la consola.



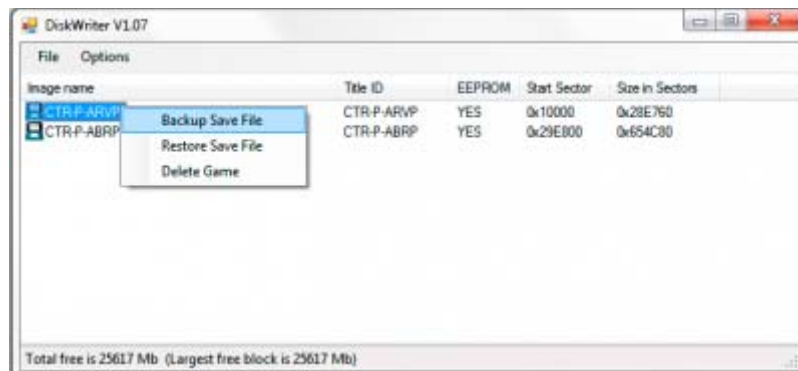
 Si al insertar el Sky3DS la consola no lo detecta, solo tenemos que entrar a la "Configuración de la consola" y salir otra vez al menú HOME, o bien sacar y volver a meter el flashcard.

- Ya solo nos queda cargar el juego pulsando A:
- Para cambiar de backup salimos al menú HOME y pulsamos el botón azul, a los 10 segundos veremos otro juego que podremos cargar pulsando A:

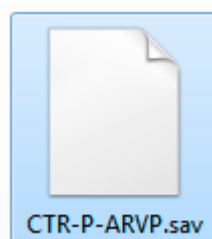


GESTIÓN DE PARTIDAS GUARDADAS

- Para hacer backup de nuestras partidas, debemos ejecutar el Disk Writer y seleccionar el backup deseado pulsando el botón derecho del ratón sobre el y después "Backup Save File":



- Veremos que nos crea un .sav en el directorio que queramos:



- Para restaurarlo solamente tenemos que hacer click derecho en el backup y seleccionar "Restore Save File":

